



# THE LARGEST SAILING EVENT IN THE WORLD

21ST SEPTEMBER 2014

[BARTSBASH.CO.UK](http://BARTSBASH.CO.UK) [YOUTUBE.COM/BARTSBASH](http://YOUTUBE.COM/BARTSBASH)



## BART'S BASH

21. SEPTEMBER 2014

### TÄIENDAVID PURJETAMISJUHISED

#### 1. REEGLID

1.1. Võistlused viiakse läbi Purjetamise Võistlusreeglite (PVR), võistlusteate, purjetamisjuhiste ja käesolevate täiendavate purjetamisjuhiste alusel.

1.2. Rahvusorganil ettekirjutusi ei ole.

1.3. Kui keelte vahel on konflikt, on inglise keel ülimuslik.

#### 2. TEATED VÕISTLEJATELE

Teated võistlejatele pannakse välja ametlikule teadetetahvile, mis asub ESS Kalev Jahtklubi regatibüroo juures.

#### 3. TÄIENDAVIDE PURJETAMISJUHISTE MUUDATUSED

3. Muudatused purjetamisjuhistes pannakse välja mitte hiljem kui 2 tundi enne selle sõidu hoiatussignaali, mille kohta need kehtivad.

#### 4. KALDAL ANTAVAD SIGNAALID

4.1. Kaldal antavad signaalid heisatakse Regatibüroo juures asuvasse lipumasti.

4.2. Kaldal heisatud signaallipp AP tähendab: kõik startimata sõidud on edasi lükatud. Ärge lahkuge sadamast enne järgmist informatsiooni. Signaallipu AP tähendus "1 minut" on asendatud tähendusega "mitte vähem kui 45 minutit".

#### 5. VÕISTLUSTE AJAKAVA

5.1. 21.09. kell 11:00 1. grupi hoiatussignaal

21.09. kell 12:00 2. grupi hoiatussignaal

5.2. Võistluste avamine toimub pühapäeval 21.09. kell 9:30 jahtklubis.

5.3. Võistluse jooksul peetakse 1 võistlussõit

## BART'S BASH

SEPTEMBER 21, 2014

### SUPPLEMENTARY SAILING INSTRUCTIONS

#### 1. RULES

1.1. The regatta will be governed by the rules as defined in the Racing Rules of Sailing (RRS), Notice of Race and following Sailing Instructions.

1.2. No national authority prescription will apply.

1.3. If there is a conflict between languages, the English text will take precedence.

#### 2. NOTICES TO COMPETITORS

Notices to competitors will be posted on the Official Notice Board near the ESS Kalev Yacht Club Race Office.

#### 3. CHANGES TO SUPPLEMENTARY SAILING INSTRUCTIONS

3. Any change to the sailing instructions will be posted at least 2 hours before the warning signal of the race in which it will take effect.

#### 4. SIGNALS MADE ASHORE

4.1. Signals made ashore will be displayed on the official flagpole near Race Office.

4.2. ICF AP is displayed ashore means: All races not started are postponed. Don't leave the harbour prior further information. Also "1 minute" is replaced with "not less than 45 minutes" in Race Signal AP.

#### 5. SCHEDULE OF RACES

5.1. 21.09. at 11:00 1. Group warning signal

21.09. at 12:00 2. Group warning signal

5.2. The Opening Ceremony will take place on Sunday, 21 September 9:30 at Yacht Club.

5.3. One races is scheduled in each group.



- |                                                                                                                                                                                                                                                                                                                                                                                                                 |                                                                                                                                                                                                                                                                                                                                                                                                                                                       |
|-----------------------------------------------------------------------------------------------------------------------------------------------------------------------------------------------------------------------------------------------------------------------------------------------------------------------------------------------------------------------------------------------------------------|-------------------------------------------------------------------------------------------------------------------------------------------------------------------------------------------------------------------------------------------------------------------------------------------------------------------------------------------------------------------------------------------------------------------------------------------------------|
| <p>5.4. grupi kohta.<br/>Regati lõpetamine koos supi ja tordiga toimub esimesel võimalusel peale võistlussõitude lõppu.</p>                                                                                                                                                                                                                                                                                     | <p>5.4. Closing Ceremony with soup and cake will take place after last race of last day as soon as possible.</p>                                                                                                                                                                                                                                                                                                                                      |
| <p><b>6. GRUPID JA KLASSILIPUD</b><br/>6.1. 1. grupp kõik svertpaadid, klassilipp – Optimisti tähis valgel taustal<br/>6.2. 2. grupp kõik kiiljahid, klassilipp – Laseri tähis valgel taustal</p>                                                                                                                                                                                                               | <p><b>6. GROUPS &amp; CLASS FLAGS</b><br/>6.1. 1. Group all dinghies, Class Flag – Optimist insignia, white background<br/>6.2. 2. Group all keelboats, Class Flag - Laser insignia, white background</p>                                                                                                                                                                                                                                             |
| <p><b>7. VÕISTLUSALA</b><br/>7.1. Vaata Lisa 1<br/>7.2. Stardiala on ala, mis jääb 100 meetri sisse stardiliini ükskõik millisest punktist.<br/>7.3. Võistlusala on ala, kus paat võib võistelda pluss 100 meetrit.</p>                                                                                                                                                                                         | <p><b>7. RACING AREA</b><br/>7.1. View Attachment 1<br/>7.2. The Starting Area is defined as: an area covering 100 meters from any point on the starting line.<br/>7.3. The Racing Area is defined as the area where a boat may race plus 100 meters.</p>                                                                                                                                                                                             |
| <p><b>8. VÕISTLUSRADA</b><br/>Lisas 2 toodud skeem näitavab radu koos märkide võtmise järjekorraga ning millise poordiga tuleb märke võtta.</p>                                                                                                                                                                                                                                                                 | <p><b>8. THE COURSE</b><br/>The diagram in Attachment 2 show the course, including the order in which marks are to be passed and the side on which each mark is to be left.</p>                                                                                                                                                                                                                                                                       |
| <p><b>9. MÄRGID</b><br/>Raja märkideks on punased poid reklaamlogodega.</p>                                                                                                                                                                                                                                                                                                                                     | <p><b>9. MARKS</b><br/>Marks will be red inflatable buoys with advertising.</p>                                                                                                                                                                                                                                                                                                                                                                       |
| <p><b>10. START</b><br/>10.1. Stardiliin on liini parempoolses otsas Võistluskomitee laeval asuva oranži lipuga masti ja liini vasakpoolses otsas oranži lipuga stardimärgi vahel.<br/>10.2. Oma grupi stardisignaalist 10 minutit hiljem startinud paat märgitakse mittestartinuks (DNS). See muudab PVR reeglit A4.1.<br/>10.3. Paadid, kelle stardiprotseduur ei käi, peavad hoiduma stardialast eemale.</p> | <p><b>10. THE START</b><br/>10.1. The starting line will be between the staff displaying orange flag on the Race Committee boat at the starboard end and staff displaying orange flag on starting mark at the port end.<br/>10.2. A boat starting later than 10 minutes after her starting signal will be scored Did Not Start (DNS). This changes RRS A4.1.<br/>10.3. Boats whose warning signal has not been made shall avoid the starting area</p> |



- |                                                                                                                                                                                                                                                                                                                                                                                                                                                                                                                                                                                                                                                                                                                                                                                                                                           |                                                                                                                                                                                                                                                                                                                                                                                                                                                                                                                                                                                                                                                                                                                                                                                                                                                                     |
|-------------------------------------------------------------------------------------------------------------------------------------------------------------------------------------------------------------------------------------------------------------------------------------------------------------------------------------------------------------------------------------------------------------------------------------------------------------------------------------------------------------------------------------------------------------------------------------------------------------------------------------------------------------------------------------------------------------------------------------------------------------------------------------------------------------------------------------------|---------------------------------------------------------------------------------------------------------------------------------------------------------------------------------------------------------------------------------------------------------------------------------------------------------------------------------------------------------------------------------------------------------------------------------------------------------------------------------------------------------------------------------------------------------------------------------------------------------------------------------------------------------------------------------------------------------------------------------------------------------------------------------------------------------------------------------------------------------------------|
| <p><b>11. FINIŠ</b><br/>Finišiliin on Võistluskomitee laeval asuva oranži lipuga varda ja laevast vasakul pool asuva oranži lipuga finišimärgi vahel.</p>                                                                                                                                                                                                                                                                                                                                                                                                                                                                                                                                                                                                                                                                                 | <p><b>11. THE FINISH</b><br/>The finishing line will be between staff displaying orange flag on the RC boat at the starboard end and staff displaying orange flag on finishing mark at the port end.</p>                                                                                                                                                                                                                                                                                                                                                                                                                                                                                                                                                                                                                                                            |
| <p><b>12. KONTROLLAEG</b></p> <p>12.1. Võistlussõidu kontrollaeg 1. grupi esimesele finišeerijale on 100 minutit stardisignaalist.</p> <p>12.2. Võistlus katkestatakse kui eelnimetatud kontrollaeg on ületatud.</p> <p>12.3. Paadid, kes ei lõpeta võistlussõitu 20 minuti jooksul peale oma klassi esimese paadi finišeerimist, märgitakse mittefinišeerinuks (DNF), v.a. nendel kellel on arvestatud DSQ, BFD, OCS, RET, RDG, DGM või DNE. See muudab PVR reegleid 35, A4 ja A5.</p>                                                                                                                                                                                                                                                                                                                                                   | <p><b>12. TIME LIMITS</b></p> <p>12.1. The Race time limit for the leading boat of 1. Group after her starting signal is 100 minutes.</p> <p>12.2. A race shall be abandoned if race time limit is exceeded.</p> <p>12.3. Boats failing to finish within 20 minutes after the first boat sails the course and finishes will be scored Did Not Finish (DNF), except those who are scored DSQ, BFD, OCS, RET, RDG, DGM or DNE. This changes RRS 35, A4 and A5.</p>                                                                                                                                                                                                                                                                                                                                                                                                    |
| <p><b>13. OHUTUSEESKIRJAD</b></p> <p>13.1. Võistlejate tähelepanu pööratakse PVR Põhireeglitele 1 ja 4. Eriti peavad võistlejad hindama oma võimekust, paadi seisukorda ja olema kindlad, et nad suudavad startida ning võistelda ilma igasuguse riskita, mis võib tuleneda tuule tugevusest, vee- ja ilmastikuoludest.</p> <p>13.2. Saabudes stardialasse, peab iga paat registreerima end, sõites Stardilaeva ahtri tagant läbi. Selle nõude mittetäitmine võib kaasa tuua selle paadi võistlustulemuste tühistamise antud sõidust (DNC).</p> <p>13.3. Paat, kes katkestab võistlussõidu peab sellest informeerima Võistluskomiteed (välja arvatud, kui seda ei ole võimalik teha merel) ja Regatibürood nii ruttu kui võimalik, kuid oma grupi protesti kontrollaja sees.</p> <p>13.4. Telefon Regatibüroos on:<br/>+372 5650 1311</p> | <p><b>13. SAFETY REGULATIONS</b></p> <p>13.1. Competitors' attention is drawn to the fundamental RRS 1 and 4. Especially, competitors will have to form an estimate of their own ability and their boat fitness and make sure they will be able to start or proceed on a race without risk, after taking into consideration the strength of the wind, water conditions and weather forecast.</p> <p>13.2. Upon arrival at the starting area, each boat shall check in by passing behind astern of the starting vessel. Non-compliance may result in being scored as DNC.</p> <p>13.3. A boat that retires from a race shall notify both a Race Committee boat (except in circumstances outside her control) and the Regatta Office as soon as possible and within the protest time limit of her group.</p> <p>13.4. Phone in Regatta Office:<br/>+372 5650 1311</p> |



# THE LARGEST SAILING EVENT IN THE WORLD

21ST SEPTEMBER 2014

[BARTSBASH.CO.UK](http://BARTSBASH.CO.UK) [YOUTUBE.COM/BARTSBASH](http://YOUTUBE.COM/BARTSBASH)



## 14. KAAMERAD JA ELEKTROONILINE VARUSTUS

- 14.1. Korraldava kogu nõudmisel, on paadid kohustatud kandma kaameraid, helivarustust või positsioneerimisvarustust.
- 14.2. Paadile ei anta heastamist, sellise varustusega seotud pretensioonide põhjal. See muudab PVR reeglit 62.1.

## 15. VÕISTLUSKOMITEE PAADID JA ABILAEVASTIK

- 15.1. Iga Võistluskomitee paat kannab punast vimplit.
- 15.2. Treenerid, võistkonna juhid ja muu abipersonal võivad kasutada abilaevastiku paate oma võistlejate abistamiseks vee peal.
- 15.3. Treenerite ja pealtvaatajate paadid peavad jääma Stardi- ja Võistlusalast väljapoole.
- 15.4. Hädaolukorras on kõik treenerid ja võistlustega seotud isikud kohustatud osutama kõikvõimalikku abi IGALE isikule või paadile kes on ohus või vajab kõrvalist abi.

## 16. VASTUTUS

Kõik võistlejad osalevad regatil täielikult omal vastutusel, vastavalt PVR reeglile 4 – Otsus võistelda. Korraldav Kogu ei vastuta materiaalsete ja kehaliste kahjude eest mis leiavad aset enne, regati ajal või peale regatti.

## 14. CAMERAS AND ELECTRONIC EQUIPMENT

- 14.1. Boats may be required to carry cameras, sound equipment or positioning equipment as specified by the organizing authority.
- 14.2. A boat shall not be given redress based on a claim involving this equipment. This changes RRS 62.1.

## 15. OFFICIAL & SUPPORT BOATS

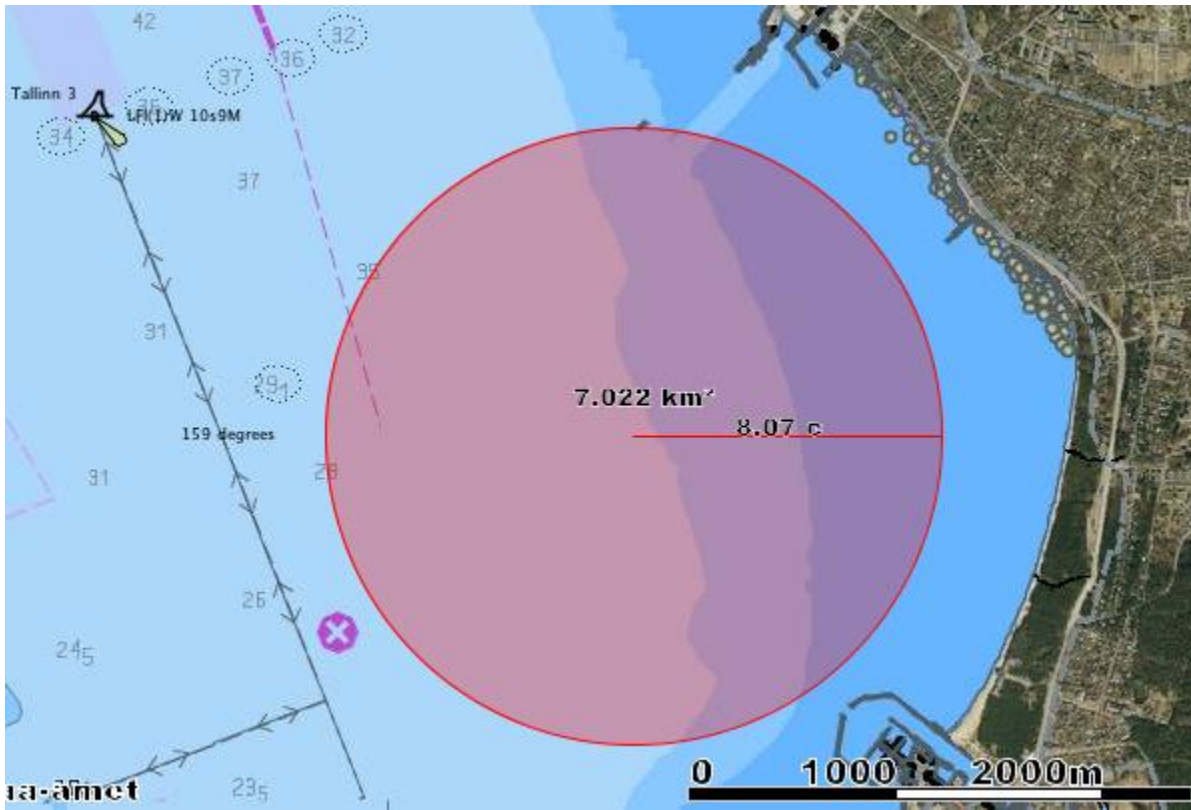
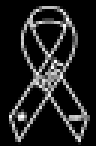
- 15.1. Each official boat will display a red pennant.
- 15.2. Coaches, team leaders and other support personnel may use support boat to assist their competitors on the water.
- 15.3. All support boats and spectator boats shall remain outside the Starting and Racing area.
- 15.4. In case of emergency coaches and other support personnel shall give all possible help to ANY person or vessel in danger or in need of outside assistance.

## 16. DISCLAIMER OF LIABILITY

Competitors participate in the regatta entirely at their own risk. See RRS 4, Decision to Race. The Organizing Authority will not accept any liability for material damage or personal injury or death sustained in conjunction with or prior to, during, or after the regatta.

## Lisa 1

### VÕISTLUSALA KAART / RACE AREA MAP

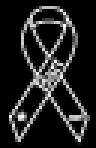




THE LARGEST SAILING EVENT IN THE WORLD

21ST SEPTEMBER 2014

BARTSBASH.CO.UK YOUTUBE.COM/BARTSBASH



RADA/ THE COURSE

